



# にっこり大野小レター



令和5年1月10日発行

あけましておめでとうございます。今年もどうぞよろしくお祈りします！

## 〇1月の予定

日 曜	校 内 行 事
10 火	始業式 11:45一斉下校
11 水	給食開始 PTA運営委員会・全員委員会
12 木	⑦委員会 身体測定1年
13 金	ブックリくらぶ（1年） 身体測定2・3年
14 土	
15 日	
16 月	身体測定4年 ⑤通学団会 感染症予防週間（～27日）
17 火	身体測定5年
18 水	身体測定6年
19 木	⑦クラブ 書写作品展（～1/31市民文化会館）
20 金	ブックリくらぶ（全学年）

日 曜	校 内 行 事
21 土	
22 日	
23 月	
24 火	
25 水	
26 木	スマイルT ⑦委員会
27 金	学校公開日 R5年度PTA学年代表選出会
28 土	
29 日	
30 月	安パト感謝の会
31 火	

## 〇2月中の予定

2月1日（水）青海中入学説明会	16日（木）⑦委員会最終
2日（木）⑦クラブ（3年見学）	17日（金）⑥児童会選挙
3日（金）入学説明会（半日入学）	24日（金）ブックリくらぶ（全学年）
9日（木）⑦クラブ最終	28日（火）6年生を送る会
10日（金）ブックリくらぶ（1年）	

## 〇書き損じはがき集約のお願い【PTA】

年賀状でないもの、古いものでも、大丈夫です。書き損じはがきがありましたら、お子さんを通じてご提供ください。回収日：1月16日（月）～2月17日（金）



## 〇尾張教育研究会書写コンクール（尾書研）審査結果

	1年	2年	3年	4年	5年	6年
特選	寺野珠	石井菜月	杉山友梨	山崎文雅	新宮昂	鈴木颯 水野愛海
	優等	相羽健斗	竹内蒼太郎 亀井ひなた	石橋かえで	新美智啓 水野楓麻	佐野蓮華 東野さくら子
		鈴木駈	藤井柚羽	西本星南	寺野若	平野結愛
入選	岩崎稜人	篠崎麻陽	利川 湊	久保田華陽	山下安慈	橋本奈於
	杉浦希咲	夏目和奏	江本玲奈	重野圭吾	大原弓果	水野咲
	鳥居橙季	林紗亜耶	中村陽	栗山七海	杉山怜	加藤奏
		山本望結		沖祐奈	山中里紗	水上楓菜
			平野亜弥			南里俐那

おめでとうございます！

※ 特選・優等の作品については、1/19～1/31【9時～19時】まで常滑市民文化会館にて展示されます。ご都合がございましたら、足をお運びいただきぜひご覧ください。

## 1年生

3がつきもかぜにまけず、げん気にすごそう！

### ★ 1月11日（水）のよてい

①こくご ②がっかつ ③せいかつ ④せいかつ ⑤こくご

【しゅくだい】

かん字スキルノート「休・花」



【もちもの】

きゅうしょくセット なかよしルームの本（5さつ）

### ★ さわやかしらべ

- 1月11日（水）～17日（火）の5日間、「さわやかしらべ」を行って、健康な生活ができているか自分でチェックを行います。
- 「さわやかしらべ」を10日（火）に持ち帰ります。お子さんと一緒に振り返り、1月の目標を立て、おうちの方からの励ましの言葉をご記入の上、**1月18日（水）**に学校に持たせてください。よろしくお願ひします。

## 2年生

明けましておめでとうございます！2年生もあと3か月。3年生に向けて大きく「ジャンプ！」できる、うさぎ年にしていきましょう！

### ★ 生活科「あしたへジャンプ」について

- 夏休みには写真の準備やインタビューなど、ご協力いただきありがとうございました。絵本も完成に近づいています。
- もし足りない年齢の写真があれば、**1月16日（月）まで**に持たせてください。
- 学校公開日に絵本をモニターに映して、子どもたちが成長の記録を発表します。すてきな絵本に仕上がっているので、ぜひご覧ください。



### ★ 身体測定

**1月13日（金）に行いますので、「体操服」を持たせてください。**

### ★ 1月11日（水）～17日（火）「さわやかしらべ」

- 冬休み明けの生活習慣の立て直しにご活用ください。
- 10日（火）に「さわやかしらべ」を持ち帰りますので、**お子様と相談してメディアを使うときのきまりを決めて取り組んでください。**
- お子さんと一緒に振り返り、**1月の目標を立て、保護者の方から励ましの言葉を添えていただき、学校に1月18日（水）に提出してください。**

### ★大野小なわとびギネス記録【2年生】

大野小レター冬休み号の記録に誤りがありました。正しい記録は下記のとおりです。2月になわとび記録会があります。体力の向上を目的としていますので、ギネス記録や自分の目標達成に向けて、ご家庭でも縄跳びの練習や声かけをしていただけるとありがたいです。

	りょう足とび	かけ足とび	あやとび	こうさとび	二重とび	あや二重	三重とび	サイドクロス	サイドクロス二重	こうさ二重
前	712	663	81	50	109	26	1	0	0	4
後	470	230	103	344	3	10	—	133	2	2

## 3年生

いよいよ3年生最後の3学期！自信をもって4年生になれるよう、自分をパワーアップさせていきたいですね！3学期もよろしくお願いいたします。



### ★ 図工について

#### ①クリスタルアニマル【1月下旬】

光が透き通るような透明の容器を組み合わせ、生き物を作ります。ペットボトル、プリンのカップ、たまごのパック、プラスチックのコップ、ストローなどをご用意ください。

#### ②空きようきのへんしん【2月上旬】

空き容器に紙粘土を貼りつけて小物入れを作ります。設計図を学校で作成した後、それを家庭に持ち帰りますので、お子さんと一緒にご確認いただき、必要な物（高さ20cmくらいまでの空き瓶、空き缶、空き箱、ペットボトル、プリンのカップなど）をご用意ください。なお、瓶を持たせる場合は、破損防止のため、布やタオルなどで包んでいただくと助かります。

### ★ 身体測定【1月13日（金）】

体操服を持たせてください。

### ★ さわやかしらべ【1月11日（水）～17日（火）】

生活習慣の見直しにご活用ください。1月10日（火）にカードを持ち帰らせますので、お子様と相談してメディアを使うときのきまりを決め、取り組ませてください。その後、お家の方からの励ましの言葉をご記入の上、1月18日（水）に学校に持たせてください。

### ★ なわとびギネス大会【2月上旬】

目標を決めて取り組んでいきたいと思います。体力の向上を目的としていますので、ご家庭でも土日になわとびの練習をさせていただけるとありがたいです。

### ★ 「学校公開日（学習発表会）」

社会・総合的な学習の時間に学んだ、大野の町のことを中心に発表します。学習したことをスライドにまとめ、原稿を作り、劇あり・演奏ありの楽しい発表会にしようと、子どもたちが企画しています。

## 4年生

3学期は、あっという間の短い期間ですが、一日一日を大切にして、充実した日々を過ごせるようにしたいと思っています。感染症対策にも十分に気を付けていきます。今学期も、ご家庭でのご支援をよろしくお願いいたします。



### ★ 「さわやかしらべ」

1月11日（水）～17日（火）の期間に「さわやかしらべ」を実施します。冬休み明けの生活習慣をチェックし、最後に保護者の方にも見ていただきますので、ご家庭でもご支援よろしくお願いいたします。

### ★ 「彫刻刀について」

1月13日（金）までに持って来ててください。学校で注文しなかった方はご準備をお願いします。図工室保管になります。ご承知おきください。

### ★ 「身体測定」※手洗いチェッカーを利用させたくない場合は、1月12日までにご連絡ください。

1月16日（月）に行います。体操服を忘れずに持って来ててください。

### ★ 「なわとびギネス大会」

2月の中旬に行います。昨年度と同様で、体育の授業内に各クラスごとで行う予定です。体力の向上も目的としていますので、ぜひ家庭でも継続的なわとびの練習に取り組ませてください。

### ★ 「学校公開日（学習発表会）」

2学期の総合的な学習の時間では福祉について学びました。「福祉って何？」をテーマに、調べてわかったことを発表します。

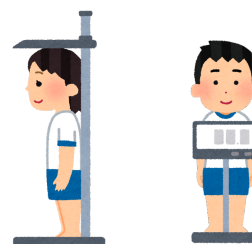
## 5年生

3学期は、6年生へのカウントダウンです。6年生を送る会、クラブの設立などをします。大野小学校のみんなの笑顔のために活動できる力や考え方を身につけていきましょう。

### ★ 身体測定を行います。

1月17日（火）

※体操服で行います。



### ★ 病気に負けない体をつくりましょう。

なわとびギネス大会の目標は決まりましたか。技にチャレンジすること、一つの技を長く跳び続けること、どちらも大切です。練習を続けることで、体が鍛えられます。特に寒い時期になるので、病気に負けない体を作ることが大切です。ギネス大会後もぜひ、チャレンジを続けましょう。

## 【お知らせ】

### ★ 学校公開日（学習発表会）について

総合的な学習の時間では、SDGsについて学び、目標達成のために自分はどんなことに協力していくかを決めました。ただ、一人では達成できない大きな問題です。発表会では、学習を通して分かったこと、自分たちに協力できることを発表します。

## 6年生

あけましておめでとうございます。本年もよろしくお祈りします。さて、初詣には行きましたか？児童の皆さん、神様には『お願い』ではなく、『がんばります！！宣言』をしっかりとってきたでしょうか？

### ★ なわとびギネス大会

2月に行います。昨年の自分を越えることを目標に、学校でもお家でも練習を重ねましょう。



### ★ 身体測定 ※体操服で行います。

1組 1月18日（水）1時間目      2組 1月18日（水）4時間目

※手洗いチェッカーを利用させたくない場合は、1月12日までにご連絡ください。

## 【お知らせ】

### ★ 学校公開日（学習発表会）について

「世界を知ろう」をテーマに、リトルワールドで訪れた施設や体験、タブレットなどで調べたことを発表します。それぞれが体感したことや考えたこと、学んだことなどをスライドで発表します。タブレット学習に取り組んできた成果も感じられると思います。



卒業まで3か月を切りました。まずは、本番一回の卒業式に向けて、残された時間を大切に過ごすこと、保護者の皆様の涙がこぼれる一瞬のチャンスを逃さない素敵な卒業式にすることを目標に、児童の皆さんと一緒にがんばっていきたいと思います。3学期もどうぞよろしくお願いいたします。