

にこにこ ぐんぐん

西浦南小学校
1年1組 学年通信
R7.4.8 No.1

御入学おめでとうございます!

うらかな春の日差しが心地よい季節となりました。お子様の御入学、心よりお祝い申し上げます。私たち職員一同、希望に胸をふくらませた13名の1年生を迎えることができ、うれしく思います。

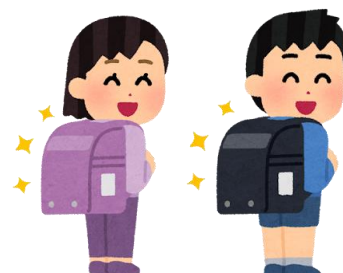
これから始まる学校生活で、多くの友達と関わり、心も体も大きく成長してほしいと願っています。安心して楽しく「にこにこ」と学校生活を送ることができるよう、子どもたちの気持ちをしっかり受け止め、支えていきます。また、保護者や地域の皆様と協力しながら、子どもたちが「ぐんぐん」成長できるよう努めていきます。御理解と御協力をどうぞよろしくお願いいたします。

担任紹介



1年1組 担任

1年生のみなさんと会えるのを楽しみにしていました。「にこにこ」があふれる毎日をごしましょう。勉強や運動をいっしょに頑張って「ぐんぐん」成長していきましょう。困ったことや心配なことは何でも相談して下さい。1年間、よろしくお祈いします。(^_^)



1 登校

4月中は、通学班の上級生（または兄、姉）が迎えに行きます。
5月1日からは、御家庭で各通学班の集合場所へ送り出してください。

2 下校

4月22日（火）までは、お迎え当番をお願いします。
4月23日（水）～30日（水）までは1年生のみの下校となります。
学校や家の近くまでのお迎えに御協力いただくと有り難いです。
5月1日（木）からは、学年または他学年の児童と一緒に下校をします。

【1学期の下校】

月曜日：全校5時間授業の場合は一斉下校

高学年が6時間授業の場合は1～3年生下校

火・木曜日：1、2年生下校

水・金曜日：1～3年生下校

3 欠席・遅刻・早退

・Home&School アプリ（別紙参照）を活用ください。また、欠席や遅刻の場合は、通学班の班長さんに伝えてください。



4 持ち物

【記名について】 持ち物全てに、ひらがなで記名をお願いします。

- ・靴 ・上靴 ・帽子 ・教科書 ・体操服 ・給食セット
- ・学用品（鉛筆や数図ブロック、クレパス1本1本にも記名をお願いします。）



【毎日持ってくる物・身に付けてくる物】

- ・ランドセル（ナップサック） ・連絡帳（おたよりノート）
 - ・連絡袋（ファスナー付き） ・下じき ・ハンカチ ・ティッシュ
 - ・安全帽（黄色い帽子） ・（交通安全ワッペン）
 - ・筆箱（Bか2Bの鉛筆5本、赤鉛筆1本、白の消しゴム1個）
- ※鉛筆は、毎日家で削る習慣をつけ、削ったものを持たせてください。
- ・マスク（給食準備で使います。給食が始まったら毎日持たせてください）

【学校で保管する物】

- ・ちたのとも ・しょしゃの教科書 ・しょしゃれんしゅうちょう ・探検バッグ
- ・代本板 ・ファイル（道徳・学習・防災・さわやか調べ・掲示）
- ・上靴（週末に家庭へ持ち帰ります。きれいに洗って休み明けに持たせてください）
- ・あさがおの鉢（夏休みは家庭へ持ち帰り育てます）

【道具箱の中身】

- ・（先丸）はさみ ・スティックのり ・クレパス ・クーピー ・セロハンテープ ・みんなのうた
- ・黒色の油性ペン（名前ペン） ・数図ブロック ・自由帳 ・鍵盤ハーモニカ吹き口（後日購入）

- ・油粘土・・・14（月）までに、ケース・粘土べらに記名をし、持たせてください。
- ・鍵盤ハーモニカの吹き口・・・学校で一括購入される場合は11日（金）までにお申し込みください。

【準備をお願いします】

- ・ぞうきん3枚・・・記名はせず、14日（月）までに持たせてください。



5 連絡帳（おたよりノート）、連絡袋（ファスナー付き）

連絡帳（おたよりノート）は毎日中身を確認していただき、記入がある日はサインまたは印をお願いします。連絡袋の中身も毎日確認してください。家庭から提出物があるときは、お子さんに「先生に渡す物がある」ということを必ず伝えてください。

